



LOS ESPACIOS GRUPALES, LA CRISIS Y EL NUEVO PERFIL DEL ADICTO.

García Bartoll G.; Agost Felip S.; Piñón Escura I.; Monfil Pérez S.

INTRODUCCIÓN

El grupo:

El ser humano es un animal grupal. Sus individuos tienden a establecer relaciones entre ellos para formar grupos.

K. Lewin, pionero en el trabajo con grupos, señaló que el grupo era diferente a la suma de los individuos, nos da una visión holística de las relaciones humanas.

El grupo humano por excelencia es la familia. Forma una unidad económica-social y también una unidad emocional. Es nuestro grupo primario de referencia.

En las relaciones humanas se mezclan y confunden los aspectos emocionales, que precisan de un vínculo afectivo, e intelectuales, que permiten la comprensión de la relación.

Y es el lenguaje, el medio de comunicación y el símbolo de la relación en el grupo.

La Crisis actual:

La crisis es multidimensional y esta provocada por el aumento de la esperanza de vida de la población, la llegada al envejecimiento de la generación, la recesión económica, los recortes en los sistemas de protección social, el debilitamiento del capital social y analfabetismo relacional, y por la crisis de valores.

Ante el aumento en la dualidad social se ve necesaria una mayor protección social, reforzar el papel del Estado, asimismo, se pone de manifiesto la necesidad de superar valores hiperindividualistas, por otros como la cooperación, la participación, la revalorización de lo comunitario y la redistribución.

Por otro lado surgen respuestas desde la iniciativa ciudadana que son complementarias a las actuaciones de la administración, desde la respuesta de la solidaridad, las redes sociales de amigos, familiares etc.

Los usuarios:

El perfil del usuario que llega a este centro de día de atención a las drogodependencias, presenta un elevado índice de desocupación y una buena disposición a participar en los espacios grupales, y de este modo se impone un cambio en la atención a los mismos.

Con este póster queremos mostrar como el Centro de Día "Lluís Alcanyís" está afrontando esta nueva situación.

Hipótesis:

Tras un análisis por parte del equipo interdisciplinar, planteamos como hipótesis inicial: la existencia de una correlación entre, el aumento de la asistencia a los espacios grupales (el taller terapéutico, y las terapias de grupo: cocaína, ludopatía, alcohol, cannabis y de familias), y el aumento en la adherencia y la contención, resultando con ello menos abandonos, y una mejor evolución.

La terapia grupal al tener como componente la solidaridad, pone en juego una serie de elementos, que como en la familia y en lo social, son facilitadores de los vínculos.

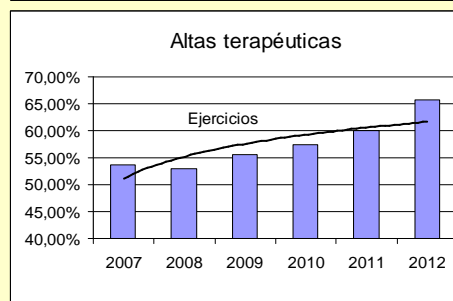
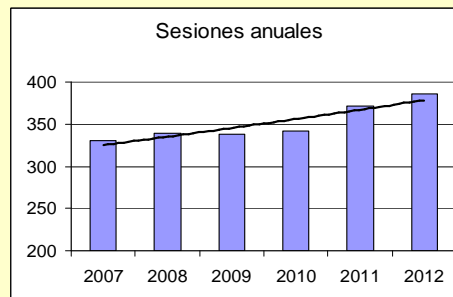
OBJETIVO

Mostrar que en estos momentos, las dinámicas grupales son un instrumento básico en el proceso de cambio y cura en los adictos.

METODOLOGÍA

Realizamos un análisis cuantitativo y longitudinal en el periodo 2007 – 2012, tomando en cuenta las siguientes variables:

- Número de sesiones grupales anuales.
- Media de asistencia a los grupos anuales.
- Porcentaje de altas terapéuticas anuales.



CONCLUSIONES

Descubrimos que ha ido en aumento, tanto la asistencia a los espacios grupales como la permanencia en el programa.

En estos momentos de miedo generalizado y ante el sujeto adicto, que encarna un yo frágil, aparece la terapia de grupo como un buen instrumento de sostén y de soporte, que le permite resolver su patología.

Así pues deducimos, que ante esta sociedad en crisis, los espacios grupales son instrumentos muy eficaces y de gran ayuda.

BIBLIOGRAFIA:

- “El corazón de los grupos”. Luis Palacios, 2007, editorial. Rivindel
- “Del Diván al círculo”. P. Guillem Nacher, J.A. Loren Camareno, 1985, editorial Tecnicpublicaciones, S.A.
- “Revista de Servicios Sociales y Política Social.” nº 93. Dossier: Crisis. 2011. Consejo General del trabajo Social

